

BEST RETAIL CASES

CHECKLIST



WILLKOMMEN
Q CASE SHOW-PLATTFORM

★ Awards



USE-CASE ZEIGEN




Home: D-A-CH | Alle Cases | Anbieter | Award | Events | News

Online | Retail Technology

36% bessere CTR und knapp 1.000 Store Visits

D-A-CH



adicious x GLOBETROTTER

+36% über CTR Benchmark

ca. 1000 getrackte Store-Besucher

20% ERÖFFNUNGS-RABATT

1. OKT. 2022

Advanced Search

Categories

Award

Area

Hardware / Software

Online / Physical

Weitere Suchoptionen

Suche

Übersicht


Aktualisiert am: April 28, 2022

Beschreibung

Der bekannte Outdoor-Spezialist Globetrotter setzt weiterhin auf das direkte Produkterlebnis vor Ort und feierte am 1. Oktober 2020 die Neueröffnung seiner Berliner Erlebnisfiliale. Neben dem Innovation-Lab, wo die neuesten Ideen und Produkte des Outdoor-Marktes vorgestellt werden, sorgen dort eine Clubhütte für Events und Workshops, eine haus eigene Werkstatt sowie ein Café mit Panorama-Blick über Berlin für ein besonderes Einkaufserlebnis.

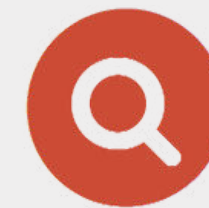
Um für den gewünschten Traffic in der neu eröffneten Erlebnisfiliale zu sorgen, nutzten Globetrotter und adicious bei dieser Kampagne die Drive-to-Store Technologie. Dieses innovative Werbeformat kombiniert Daten der

Präsentiere Deinen Case Medien und Anwendern!



JETZT EINREICHEN!

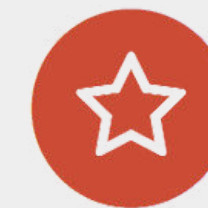
3 OPTIONEN WIE SIE IHREN USE-CASE ZEIGEN KÖNNEN



Cases-Datenbank & Anbieterlistung

LISTEN - FINDEN - BEWERTEN

für 1 Jahr sichtbar sein



Award-Teilnahme & Auszeichnung

EINREICHEN - VOTEN - GEWINNEN

begehrtes Siegel erhalten



Themen-Events & Veranstaltungen

ONLINE - VORTRAGEN - NETZWERKEN

Leads erhalten

AWARDTEILNAHME



Best Retail Cases
AWARDS

Beim **Best Retail Cases Award** werden die **besten Lösungen**, die der Handel derzeit einsetzt, öffentlichkeitswirksam **prämiert**

Dabei nimmt eine ausgesuchte **Medien-Jury** die eingereichten Cases genau unter die Lupe und kürt ihre Favoriten. Die **Anwender voten** in einem separaten **Online-Top-10 Ranking** zusätzlich für ihre Lieblingscases.



20 bewertende
Journalisten



6500 Voter
in 2023



mehr Aufmerksamkeit

IHRE VORTEILE

- Mehr Sichtbarkeit bei Anwendern und Medien
- Bewerbung der Cases über Partnermedien
- Vorstellung über Social Media, Newsletter
- Erhalt eines Siegels und bei Gewinn den Prämierungsplatz
- 1 Jahr Listung auf der Plattform

AWARDTEILNAHME

GESUCHT WERDEN

MÖGLICHT SCHON IN DER PRAXIS ZU BEWUNDERNDE ANWENDUNGSBEISPIELE AUS DEN BEREICHEN:

Retail Technology

Retail Marketing & Service

Retail Omnichannel

Retail Store Design

eCommerce

WWW.BESTRetailCASES.COM



Best Retail Cases
AWARDS

NEXT AWARD ÜBERSICHT

Themengebiete stationärer Handel: Retail Technology, Retail Marketing & Service, Retail Store Design, Retail Omnichannel

Themengebiete eCommerce: Selling and Brand Building, Marketing & Performance, Online-Stores, Social und Advertising Strategien (Marktplätze)

- **CASE-Einreichung:** bis Ende **Mai 2024 (E-commerce)** oder **Juni 2024 (Stationärer Handel)**
- **Voting:** Juni 2024 / August 2024
- **Preisverleihung:** September 2024 zur DMEXCO

[HIER GEHTS ZUR LISTUNG DER JURY-MITGLIEDER](#)

REGISTRIERUNG

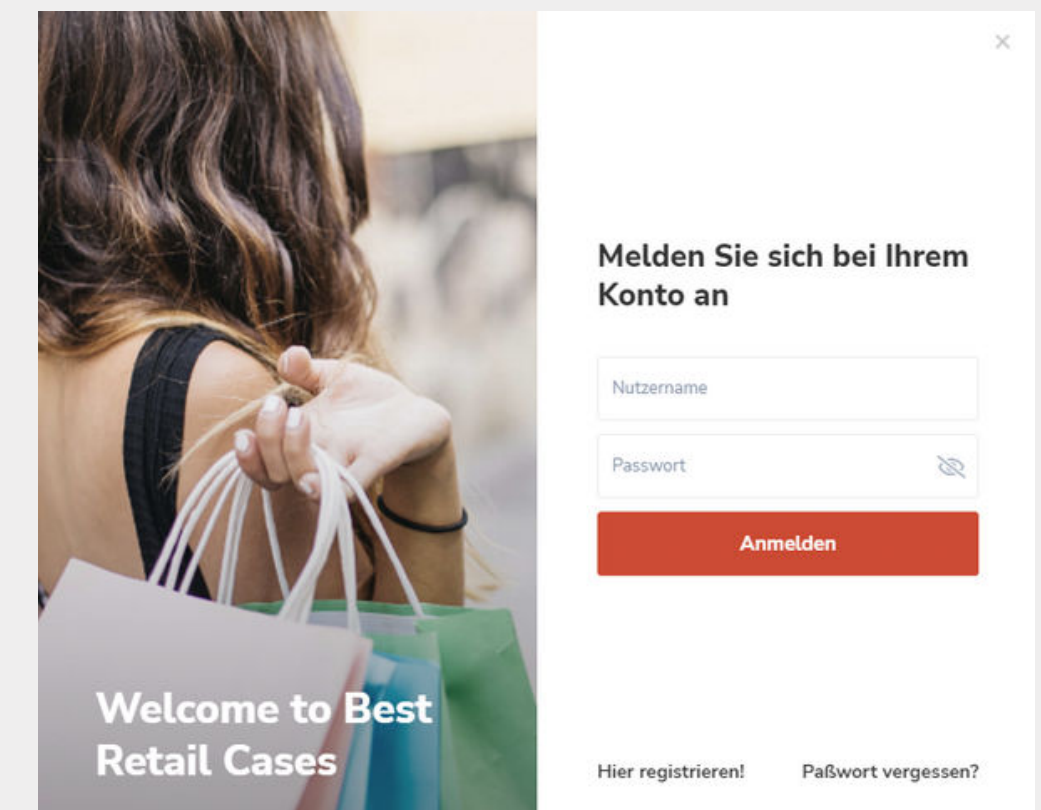
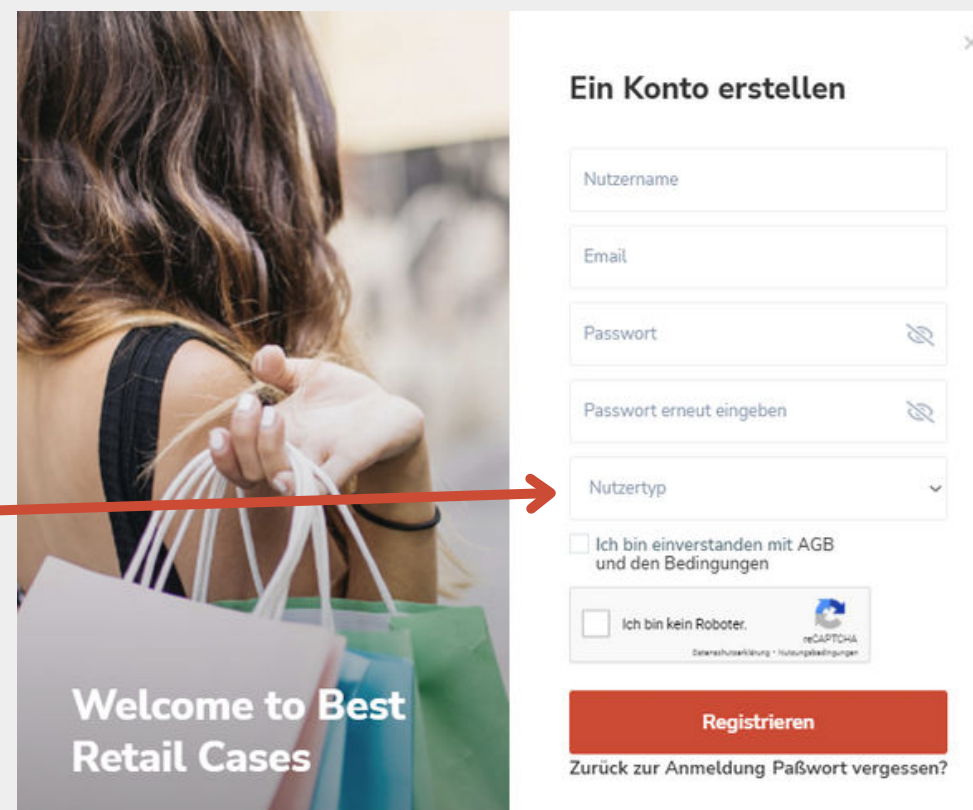
1. STEP

1. STEP - REGISTER / LOGIN

- Klicken Sie auf der Navigationsleiste auf "Login". Falls Sie kein Konto besitzen müssen Sie sich zuerst registrieren.

WICHTIG BEI REGISTRIERUNG

- Registrieren Sie sich mit Ihrem Firmennamen und weiteren anderen Daten. Wählen Sie unter "Nutzertyp" "Unternehmen" und erstellen Sie Ihr Konto. Sie erstellen ein **Firmen-Account**. Später können Sie die Mitarbeiter-Accounts anlegen.
- Loggen Sie sich anschließend mit Ihren zuvor angegebenen Daten an.



SIE HABEN EINEN ACCOUNT, KENNEN DAS PASSWORT NICHT

DASHBOARD



2. STEP - DASHBOARD OVERVIEW

- Sie landen nun im **Dashboard**, hier können Sie Ihr Konto und Ihre Cases verwalten und bearbeiten.

NEXT STEP UNTERNEHMENSPROFIL

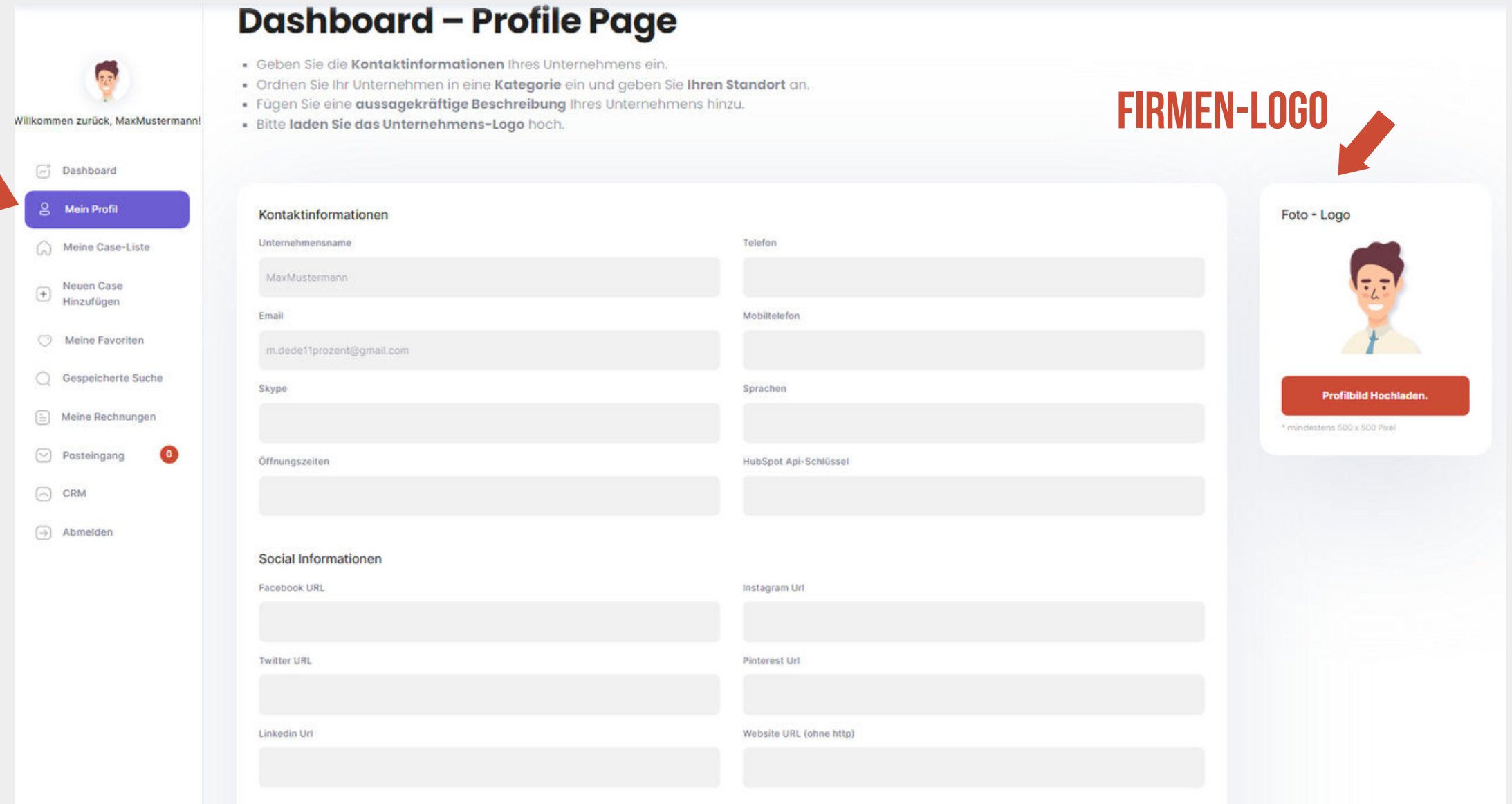
- Klicken Sie als nächstes auf "**Mein Profil**", um Ihre **Unternehmensdaten** zu vervollständigen und ein Firmenlogo hochzuladen.

The screenshot shows the user's dashboard with a left sidebar and a main content area. The sidebar contains navigation options: Dashboard (selected), Mein Profil, Meine Case-Liste, Neuen Case Hinzufügen, Meine Favoriten, Gespeicherte Suche, Meine Rechnungen, Posteingang (with 0 notifications), CRM, and Abmelden. The main content area is titled 'Willkommen, MaxMustermann Dashboard – Main' and features an 'Account-Übersicht' section with statistics: Cases gesamt: 0, Veröffentlichte Cases: 0, Gespeicherte Suche: 0, Favorisierte Cases: 0, and Alle Berater: 0. Below this are two sections for 'Ihre meistbesuchten Cases' and 'Ihre beliebtesten Cases', both indicating no data is available. At the bottom, there is a 'Case-Ansichten' section with a line chart for 'Gesamtaufrufe Ihrer Cases'.

UNTERNEHMENS - PROFIL

3. STEP - FIRMENPROFIL

- Vervollständigen Sie Ihr **Unternehmens-Profil** mit **Kontaktdaten** und Ihren **Social Media Kanälen**. Die Beschreibung des Unternehmens sollte ca. 300 Zeichen sein.
- Laden Sie ein **Firmenlogo** mit einer Auflösung von **mindestens 800x450 Pixeln** im 16:9 Format hoch. Achten Sie darauf, dass das Bild einen einfarbigen Hintergrund hat.
- **Wählen** Sie eine **Retail Kategorie** aus, in die sich Ihr Unternehmen einordnen lässt und geben Sie den Hauptsitz Ihres Unternehmens an.



Dashboard – Profile Page

- Geben Sie die **Kontaktinformationen** Ihres Unternehmens ein.
- Ordnen Sie Ihr Unternehmen in eine **Kategorie** ein und geben Sie **Ihren Standort** an.
- Fügen Sie eine **aussagekräftige Beschreibung** Ihres Unternehmens hinzu.
- Bitte **laden Sie das Unternehmens-Logo** hoch.

FIRMEN-LOGO

Foto - Logo

Profibild Hochladen.

* mindestens 500 x 500 Pixel

Kontaktinformationen

Unternehmensname
MaxMustermann

Telefon

Email
m.dede1prozent@gmail.com

Mobiltelefon

Skype

Sprachen

Öffnungszeiten

HubSpot Api-Schlüssel

Social Informationen

Facebook URL

Instagram Url

Twitter URL

Pinterest Url

LinkedIn Url

Website URL (ohne http)

UNTERNEHMENS PROFIL



IHRE CASES

IHR UNTERNEHMENS PROFIL



Channable

Adresse: Warschauer Platz 11-13, 10245 Berlin, Deutschland
Email: support@channable.com

Webseite: www.channable.de

Kontaktieren Sie Uns

Zuhause > Channable

Über uns

Channable ist der Wegweiser in einer komplexen E-Commerce-Welt. Die Kombination aus Datenfeed Management & SEA-Tool bietet E-Commerce-Händlern und Agenturen die Möglichkeit, sowohl Preisvergleichsseiten, Affiliates oder Social Media Advertising, als auch Marktplätze und SEA-Aktivitäten zentral an einem Ort zu verwalten und zu optimieren.

Mit Channables Feed Management & SEA-Tool importieren Sie Ihre Items ganz einfach per Plugin aus Ihrem Shopsystem oder kombinieren verschiedene Datenquellen. Optimieren und filtern Sie Ihre Produktdaten im Tool, um sie passgenau an mehr als 2500 Marketingkanäle weltweit zu senden.

Das Rückgrat von Channable sind einfache WENN-DANN-Regeln, über die Informationen im Feed hinzugefügt, Produkte ausgeschlossen und Titel optimiert werden können, und vieles mehr. Ein Qualitätscheck des optimierten Feeds zeigt Ihnen vor dem Export, welche Informationen Channable für den Kanal als fehlend identifiziert hat.

Mit dem SEA-Tool von Channable erstellen Sie Tausende von dynamischen Textanzeigen für Google Ads und Microsoft Advertising auf Basis Ihres Produktdatenfeeds. Durch regelbasierte Aktionen werden die Feedinformationen optimiert und für relevante Ads und Keywords genutzt. Mit Channables Anzeigentemplates verfügen Sie automatisch über eine Vielzahl von Ads für Ihr Produktportfolio. Auch die Erstellung einer automatisierten Shopping-Kampagnenstruktur wird in Channables SEA Tool unterstützt.

Retail E-Commerce

Alle (2)

Automatisierte ROAS-basierte Struktur für SEA-Kampagnen Suitable

In den letzten sechs Jahren hat der Herrenmode-Retailer Suitable mit Channable eine umfass...

Feed Management und SEA Automatisierung Rituals

Channable unterstützt Agenturen und Advertiser im 360° Produktdaten-Marketing. Mit dem Fee ...

Mehr Cases Laden

KONTAKT MÖGLICHKEIT

Kontaktieren Sie uns

Ihr Name Ihre E-Mail Ihr Telefon

E-Mail Senden

Private Nachricht Senden

Sie können auf private Nachrichten von der Seite "Posteingang" in Ihrem Benutzerkonto antworten.

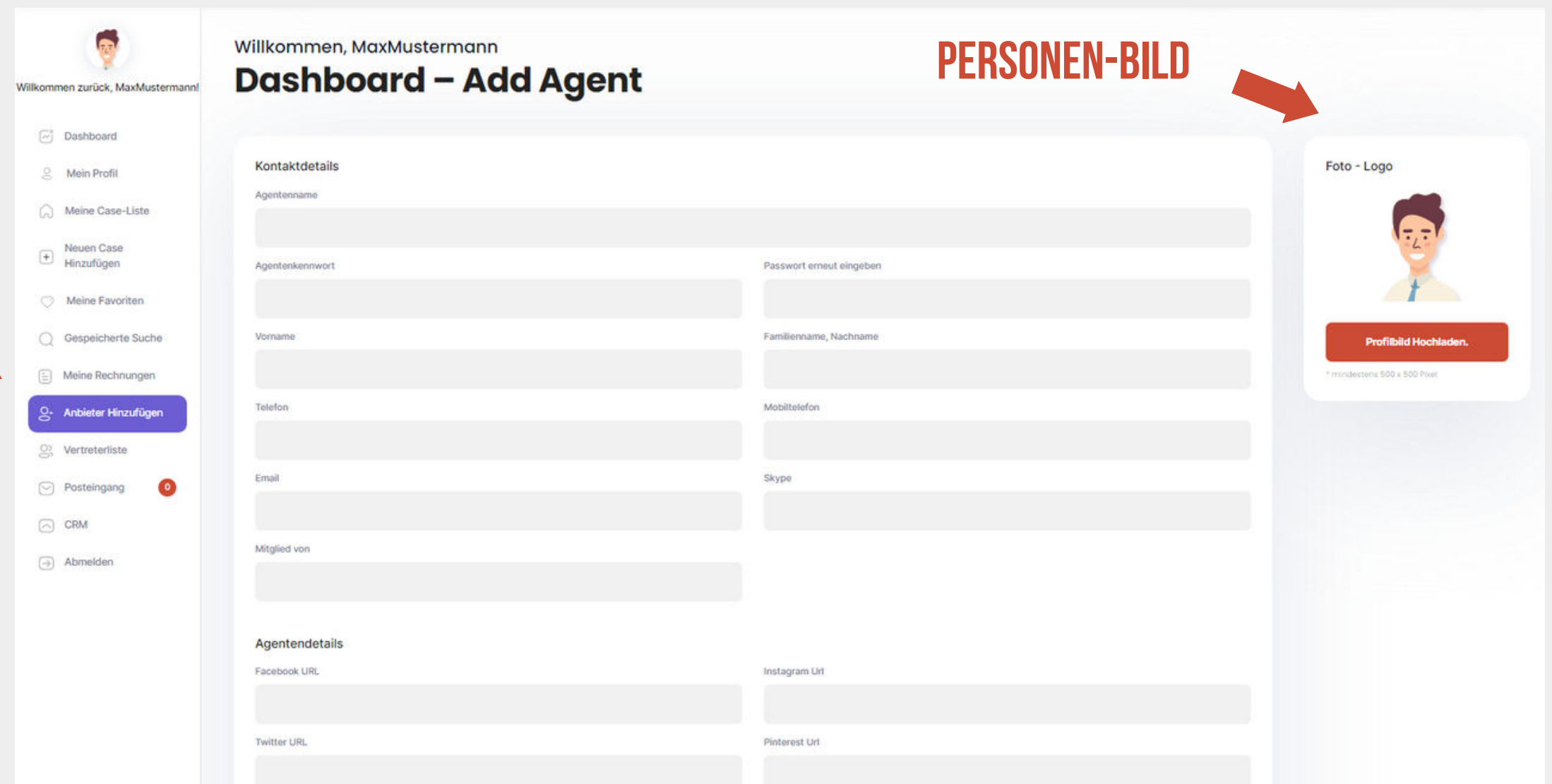
Adresse: Warschauer Platz 11-13, 10245 Berlin, Deutschland
Email: support@channable.com

4. STEP - MITARBEITER HINZUFÜGEN

- Ihr Unternehmen braucht min. 1 max. 3 Mitarbeiterlistungen, die in diesem Abschnitt hinzugefügt werden können.
- Die Mitarbeiter sind **Ansprechpartner an die sich die Benutzer und Besucher der Plattform** wenden können.

WICHTIG:

- Füllen Sie die Kontaktdetails und Agentdetails möglichst vollständig aus. Wählen Sie eine E-mail Adresse und ein Passwort aus, welches dem Mitarbeiter zugewiesen werden soll. Vergessen Sie nicht ein Personenbild einzufügen.



Willkommen zurück, MaxMustermann

Willkommen, MaxMustermann
Dashboard – Add Agent

PERSONEN-BILD

Foto - Logo

Profilbild Hochladen.

* mindestens 500 x 500 Pixel

MITARBEITERLISTE



MITARBEITER VERWALTEN

- Diese Liste verschafft Ihnen einen Überblick über Ihre angelegten Mitarbeiter.
- Sie können hier Ihre Mitarbeiter editieren oder wieder entfernen.

A screenshot of a web application dashboard titled "Dashboard - Agent List". The interface includes a left sidebar with navigation options: Dashboard, Mein Profil, Meine Case-Liste, Neuen Case Hinzufügen, Meine Favoriten, Gespeicherte Suche, Meine Rechnungen, Anbieter Hinzufügen, Vertreterliste (highlighted in blue), Posteingang (with a red notification badge), CRM, and Abmelden. The main content area shows a welcome message "Willkommen, MaxMustermann" and a profile card for "Max Mustermann" with a user ID of 5945, email "maxmusterman@mail.com", and a "published" status. An "Aktionen" button is visible next to the profile card. A notification bell icon is in the top right corner.

CASE CHECKLISTE



WAS SIE FÜR DIE CASE EINREICHUNG ALLES BRAUCHE:

LINK ONLINE CHECKLISTE

Geben Sie diese Checkliste an die zuständigen Personen weiter: <https://bestretailcases.com/de/case-darstellung-checklist/>

<https://bestretailcases.com/de/case-darstellung-checklist/>

Hier noch einmal kurz zusammengefasst:

- Füllen Sie nun alle Textfelder aus um Ihren Case einzureichen. Geben Sie neben einem aussagekräftigem Namen eine detaillierte Beschreibung an. Der Use-Case benötigt den Namen des Händlers, Herstellers oder für welchen Branchenzweig der Use-Case umgesetzt wurde.
- Ordnen Sie Ihren Case in eine Hauptkategorie ein
- Auf der rechten Seite fügen Sie ein aussagekräftiges Headerbild ein. Unter Bildergalerie können Sie weitere Fotos hochladen.

The screenshot shows the user interface for submitting a case. On the left is a navigation sidebar with options like 'Dashboard', 'Mein Profil', 'Meine Case-Liste', 'Neuen Case Hinzufügen', 'Meine Favoriten', 'Gespeicherte Suche', 'Meine Rechnungen', 'Posteingang', 'CRM', and 'Abmelden'. The main content area is titled 'Informationen zum Case' and includes a list of instructions: 'Bitte geben Sie einen kurzen, aussagekräftigen Titel und die Case-Beschreibung ein.', 'Ordnen Sie den Case jeweils einer Kategorie zu.', 'Wählen Sie unter „Area“ die Region aus, unter der Ihr Case gelistet werden soll. Dementsprechend können Sie auch nur an den jeweiligen Award-Runden teilnehmen.', 'Die Teilnahme am Award können Sie unten separat auswählen.', 'Sie werden auch nach der Location des Cases und weiteren Details gefragt.', and 'Bitte laden Sie bei „Case-Media“ EIN Headerbild hoch. Weitere Medien können Sie unter „Image Gallery“ und „Video“ angeben.' Below these instructions are input fields for 'Name des Cases', 'Beschreibung', 'Kategorie', and 'Gelistet in'. On the right side, there are sections for 'Headerbild & ggf. PDF-Datei' with a 'Medien Wählen' button and a 'Bildergalerie' section with an 'Add Another Plan' button.

CASE EINREICHEN



- Geben Sie den **Namen und Standort** des Händlers / Hersteller an. Falls es sich um eine Online-Plattform handelt, geben Sie hier bitte "online" an.
 - Optional können Sie auf der rechten Seite **ein Video** verknüpfen. Video's sind für die Casebeschreibung und die Jury meist hilfreich.
 - Geben Sie nun **weitere Details** zu Ihrem Case an. Je genauer Sie diese Angaben machen, desto verständlicher ist Ihr Case für Anwender und Medien.
 - Beachten Sie hier das Zeichen Limit für die Beschreibungsfelder bei der Rubik Detail.
 - Geben Sie bei den Case Details ggf. auch die Award-Runde an, bei der Sie Ihren Case einreichen möchten. Ordnen Sie hier auch den Case in die richtige Award-Kategorie ein.
 - Wählen Sie mehrer Unterkategorien aus der Liste aus, die Ihren Case beschreiben.
- Nachdem der Case eingereicht wurde muss er von unserem Team noch bestätigt bzw. freigegeben werden.**

Hier finden Sie genauere Informationen und CHECKLISTE was benötigt wird: <https://bestretailcases.com/de/case-darstellung-checklist/>

USE-CASES

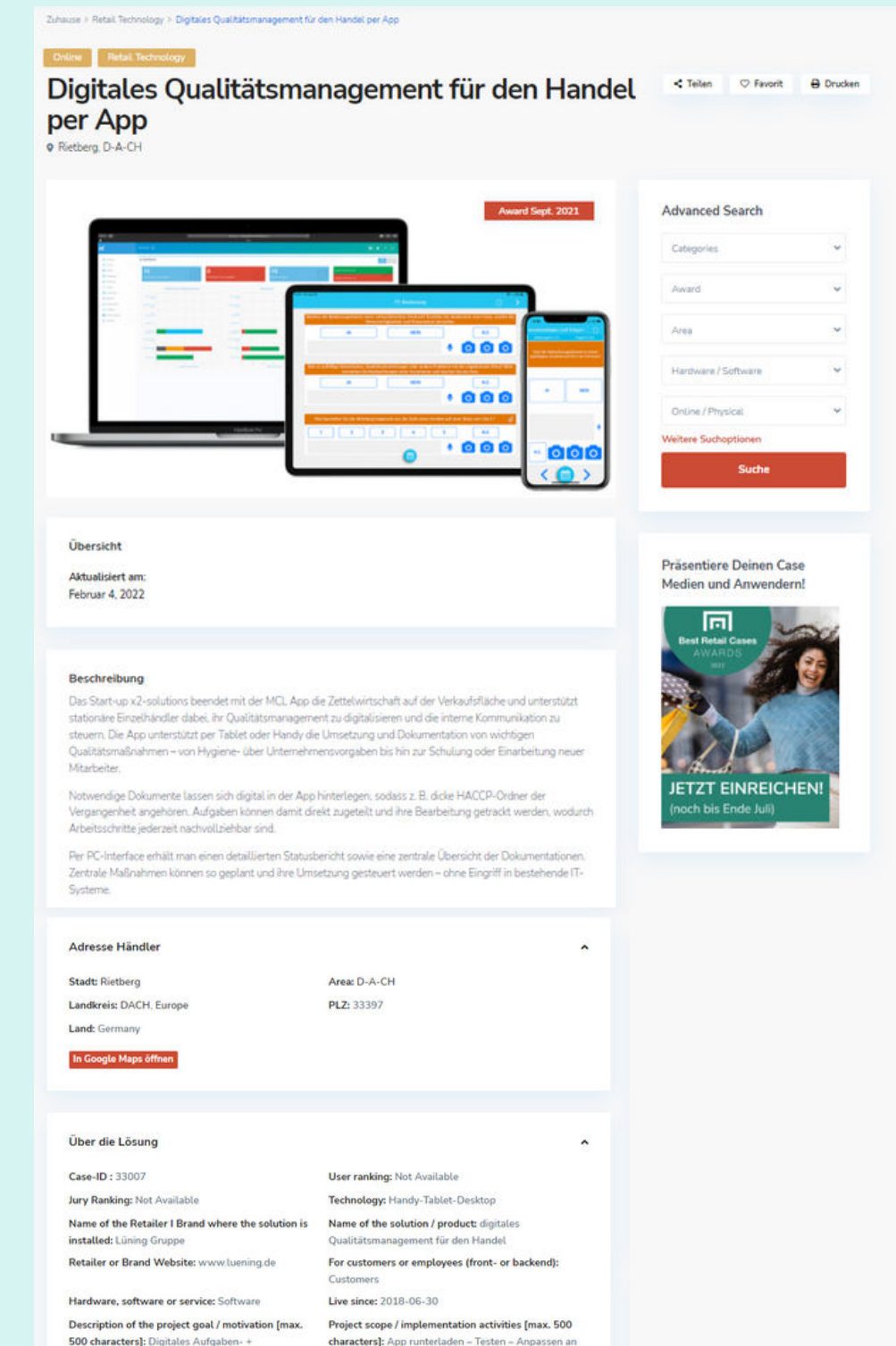
SO WERDEN DIE CASES DARGESTELLT

- Nachdem Sie Ihren Case eingetragen haben oder bereits einer auf unserer Plattform existiert, können Sie den Case betrachten.
- Im rechten Beispiel sieht man einen fertig eingetragenen Case auf unserer Plattform.

CASE VORSCHAU

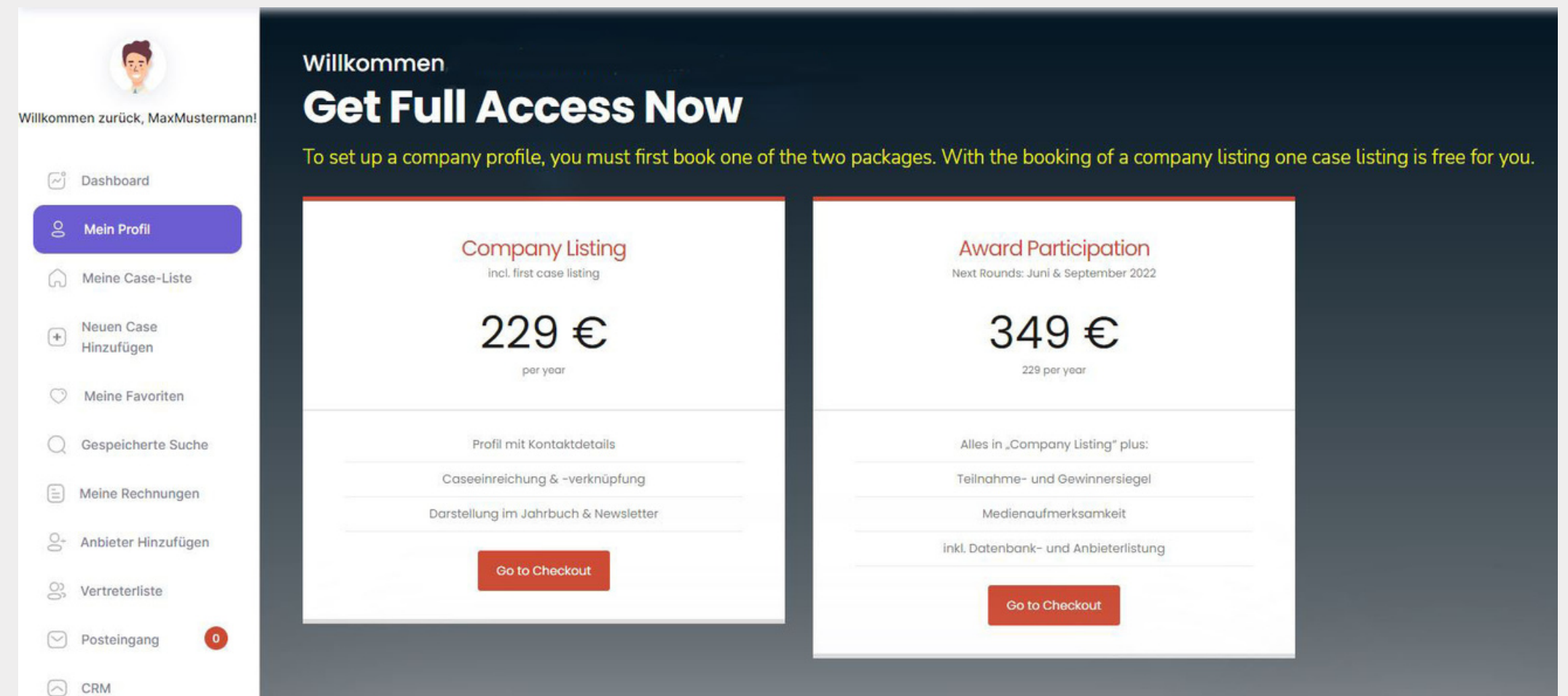


DIE EIGENE CASE SEITE



5. STEP - CASE EINREICHEN

- Um einen neuen Case hinzuzufügen, müssen Sie einmalig das "Company Listing" buchen.
- ALTERNATIV können Sie direkt die "Award Participation" für Ihren ersten Case buchen, um diesen für den Award einzureichen. Hier werden die besten Lösungen, die der Handel derzeit einsetzt, öffentlichkeitswirksam prämiert.
- Haben Sie eines der beiden Pakete gebucht, fällt jährlich ein Betrag von 229€ an. Sie können das Abo jederzeit in Ihrem Dashboard kündigen.
- Sind Sie bereits Kunde unserer Plattform, können Sie neue Cases direkt einreichen. Gehen Sie weiter zur nächsten Seite.



Willkommen zurück, MaxMustermann!

- Dashboard
- Mein Profil**
- Meine Case-Liste
- Neuen Case Hinzufügen
- Meine Favoriten
- Gespeicherte Suche
- Meine Rechnungen
- Anbieter Hinzufügen
- Vertreterliste
- Posteingang 0
- CRM

Willkommen
Get Full Access Now

To set up a company profile, you must first book one of the two packages. With the booking of a company listing one case listing is free for you.

Package	Price	Includes
Company Listing <small>incl. first case listing</small>	229 € <small>per year</small>	Profil mit Kontaktdetails Caseeinreichung & -verknüpfung Darstellung im Jahrbuch & Newsletter
Award Participation <small>Next Rounds: Juni & September 2022</small>	349 € <small>229 per year</small>	Alles in „Company Listing“ plus: Teilnahme- und Gewinnersiegel Medienaufmerksamkeit inkl. Datenbank- und Anbieterleistung

NEXT STEP: WEITERE CASES EINREICHEN / CHECKOUT

BEZAHLEN & LISTEN



NEXT STEP: MIT WEITEREN CASES AM AWARD TEILNEHMEN

- Wenn Sie sind schon Kunde unserer Plattform sind oder einen zweiten Case für den Award einreichen möchten, dann können Sie unter **"Meine Case-Liste"** eine weitere Award-Teilnahme buchen.
- Erst nach der Buchung, wird Ihr Case für den Award freigeschaltet.
- Folgenden Sie den Anweisungen auf den nächsten Seiten

SIE ENTSCHEIDEN, WIEVIELE CASES SIE BEIM AWARD EINREICHEN MÖCHTEN

Welcome back, MaxMustermann!

Dashboard – Case List

Book your award participation to unlock your cases. You can manage your cases below.

Award Participation – ONE CASE	Award Participation – TWO CASES	Award Participation – THREE CASES
Next Round: September 2022	Next Round: September 2022	Next Round: September 2022
349 €	698 €	1.047 €
Requires the package "Company listing"	Requires the package "Company listing"	Requires the package "Company listing"
Teilnahme- und Gewinnersiegel	Teilnahme- und Gewinnersiegel	Teilnahme- und Gewinnersiegel
Medienaufmerksamkeit	Medienaufmerksamkeit	Medienaufmerksamkeit
inkl. Datenbanklistung	inkl. Datenbanklistung	inkl. Datenbanklistung
Go to Checkout	Go to Checkout	Go to Checkout

NEXT STEP: CHECKOUT

BEZAHLEN & LISTEN



NEXT STEP: CHECKOUT

Checkout

✔ "Company listing" and "Award participation" have been added to your basket. [View basket](#)

Billing details

First name * Last name *

Company name (optional)

Country/Region *

Street address *

Apartment, suite, unit, etc. (optional)

Postcode / ZIP *

Town / City *

Phone *

Email address *

EU VAT Identification Number (VATIN) (optional)

Additional information

Order notes (optional)

Your order

Product	Subtotal
Company listing × 1 (€229,00 for each 1 year) First Renewal On: 6. July 2023	€229,00 Plus €45,80 VAT (20%)
Award participation × 1	€120,00 Plus €24,00 VAT (20%)
Subtotal	€349,00
VAT (20%)	€69,80
Total	€418,80

Various payment methods

Choose between PayPal, direct debit, Sofort and more

- PayPal**
- SEPA Lastschrift
- giropay
- Sofort.
- Debit or Credit Card

Powered by PayPal

ANGABE DER UNTERNEHMENS DATEN

BITTE GEBEN SIE BEI DER ZAHLUNG IHR UNTERNEHMEN UND DEN NAMEN DES DAZUGEHÖRIGEN CASES AN

IHRE BEZAHLMÖGLICHKEITEN

Registrierung

Profileinrichtung

Case einreichen

Awardteilnahme

Weitere Features

KONTAKT

Sie haben weitere Fragen?
Wir helfen Ihnen gerne weiter:

✉ submit@bestretailcases.com

☎ Tel: (+49) 8122 5536-440

🌐 www.bestretailcases.com

